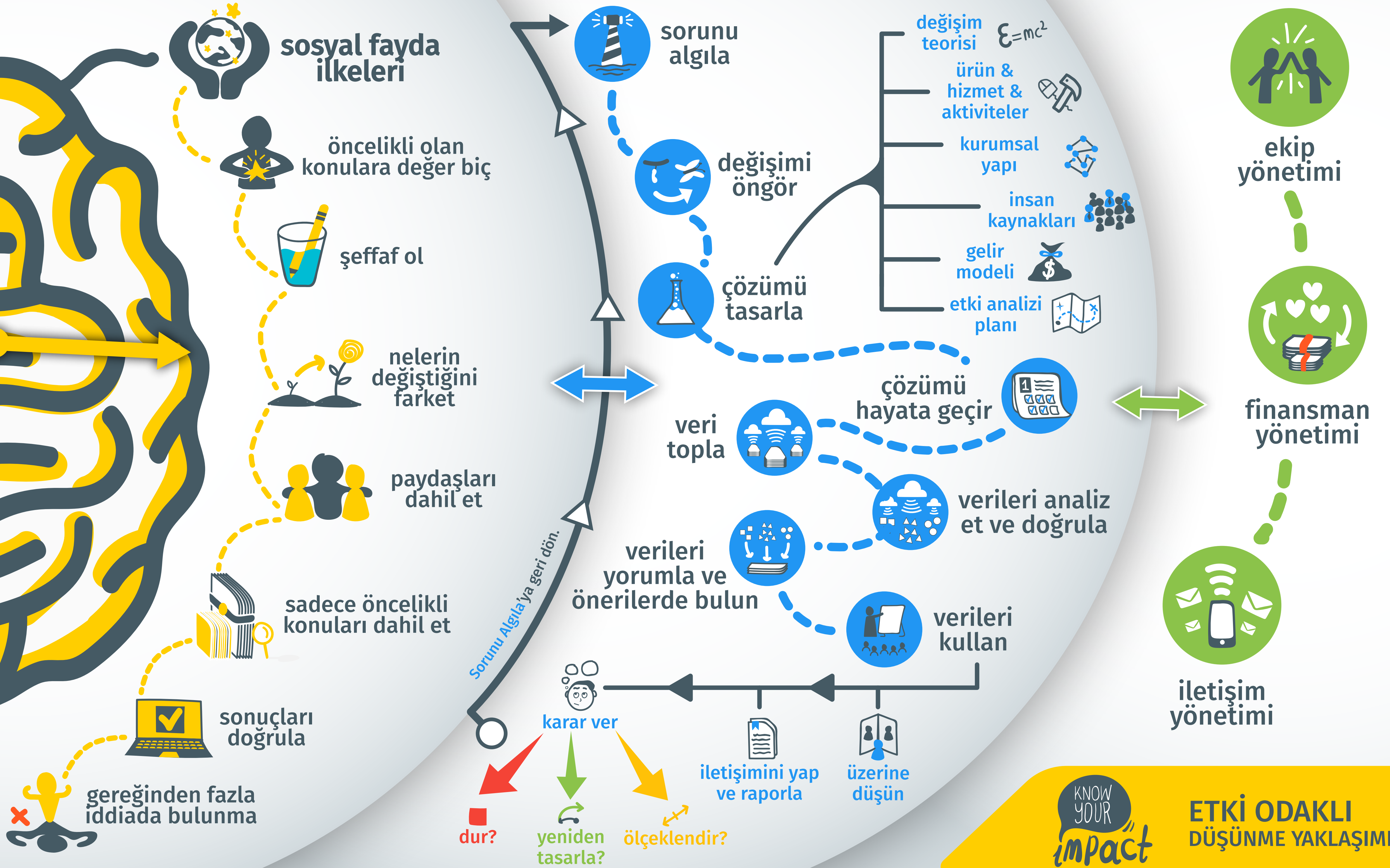


ETKİ ODAKLI DÜŞÜNME

ETKİ YÖNETİMİ DÖNGÜSÜ

YÖNETİM SÜRECİ



etki odaklı "düşünme"

Etki Odaklı Düşünme Yaklaşımı, Estonian Social Enterprise Network, Koç Üniversitesi Sosyal Etki Forumu, Mikado Sürdürülebilir Kalkınma Danışmanlığı ve Social Value UK tarafından "Know Your Impact: Social Impact Management Tools for Young Social Entrepreneurs" kapsamında hazırlanmıştır.

"Know Your Impact: Social Impact Management Tools for Young Social Entrepreneurs" Erasmus+ Programı kapsamında Avrupa Komisyonu tarafından desteklenmektedir. Avrupa Komisyonu'nun bu yayına sağladığı destek, yayının içeriğini onayladığı anlamına gelmez. İçerik yalnızca yazarların görüşlerini yansıtmaktadır ve Komisyon veya Türkiye Ulusal Ajansı, burada verilen bilgilerin kullanılmasından doğacak sonuçlar için sorumlu tutulamaz."

